



**EVNGENCO3**

CÔNG TY DỊCH VỤ SỬA CHỮA CÁC NHÀ MÁY ĐIỆN

# THỬ NGHIỆM VÀ CHẨN ĐOÁN CHUYÊN SÂU TÌNH TRẠNG MÁY BIẾN ÁP (MBA)

Công ty Dịch vụ Sửa chữa các Nhà máy Điện EVNGENCO3 (EPS) nghiên cứu ứng dụng các giải pháp kỹ thuật và công nghệ để thử nghiệm và chẩn đoán chuyên sâu tình trạng của MBA lên tới 500kV nhằm ngăn ngừa các sự cố có thể xảy ra trong quá trình vận hành MBA liên quan đến các chi tiết bộ phân như bộ đổi nấc OLTC, cuộn dây, sứ xuyên, lõi từ.



## **Thử nghiệm tổn hao điện môi và điện dung tại nhiều vùng tần số, điện áp**

Đánh giá tình trạng cách điện của MBA và sứ xuyên, phát hiện sớm các vấn đề tiềm ẩn

## **Thử nghiệm điện trở một chiều và điện trở động của bộ đổi nấc (On Load Tap Changer - OLTC)**

Đánh giá hư hỏng cuộn dây, vấn đề tiếp xúc, kiểm tra bộ OLTC, giúp xác định thời điểm cần bảo trì hoặc thay thế

## **Thử nghiệm dòng điện từ hóa và tổn hao không tải**

Phát hiện hư hỏng trong lõi thép, gông từ, giúp giảm thiểu nhiệt độ cao và kéo dài tuổi thọ MBA

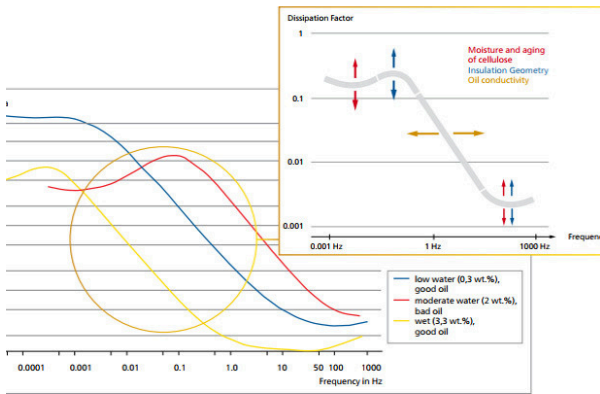
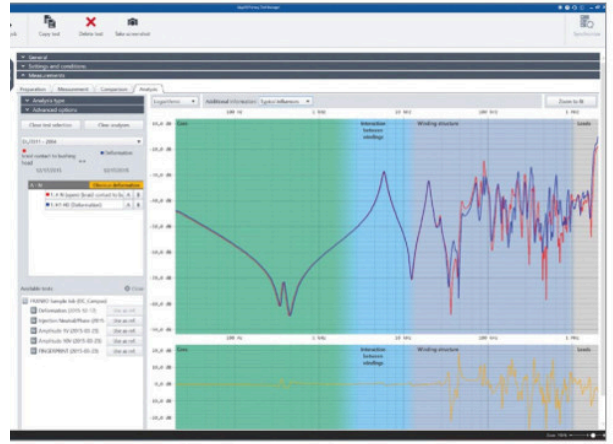


## Thử nghiệm tổng trở ngắn mạch và tổn hao ngắn mạch

Đánh giá sự biến dạng, ngắn mạch hoặc dịch chuyển của cuộn dây, đảm bảo an toàn và hiệu quả vận hành

## Thử nghiệm đáp ứng tần số của tổn hao tản (Frequency response of stray losses - FRSL)

Phát hiện ngắn mạch các bố dây bên trong cuộn dây, giúp ngăn ngừa hư hỏng cách điện



tronic response curve allows conclusions to be drawn about the different factors since the measurement result.

## Phân tích đáp ứng tần số quét của máy biến áp (Sweep frequency response analysis - SFRA)

Đánh giá chính xác sự nguyên vẹn cơ khí của lõi từ, cuộn dây và gông từ

## Phân tích đáp ứng điện môi của cách điện

Đánh giá tình trạng cách điện, hàm lượng nước trong cách điện rắn, đưa ra khuyến cáo xử lý sớm ngăn ngừa sự cố

## Thử nghiệm biến dòng chân sứ

Kiểm tra độ chính xác của tín hiệu gửi đến hệ thống bảo vệ MBA

## Thử nghiệm đánh thủng dầu cách điện

Đánh giá độ chịu đựng điện áp của dầu cũng như sự già hóa của dầu cách điện nhằm có biện pháp sấy lọc hoặc thay thế để máy biến áp vận hành tin cậy

